



ดินถล่ม

ดินถล่ม เป็นภัยที่เกิดจากการเคลื่อนตัวของดินหรือหินลงมาตามที่ลาดเชิงเขา ในขณะที่หรือภายหลังเกิดฝนตกหนักต่อเนื่อง ทำให้ดินชุ่มน้ำจนน้ำหนักของมวลดินเพิ่มขึ้น และแรงยึดเกาะระหว่างมวลดินลดลง จึงเลื่อนไหลลงมายังพื้นด้านล่าง ก่อให้เกิดความเสียหายต่อชีวิตและทรัพย์สิน

สาเหตุการเกิดดินถล่ม



- เกิดฝนตกหนักเป็นเวลานานบนที่ลาดเชิงเขาหรือภูเขาสูง
- การตัดไม้ทำลายป่า
- การก่อสร้างในบริเวณเชิงเขาที่ลาดชัน
- การทำการเกษตรในพื้นที่ลาดชัน

ลักษณะของพื้นที่และหมู่บ้านเสี่ยงดินถล่ม



- อยู่ติดภูเขาและใกล้ลำห้วย
- มีร่องรอยดินไหลหรือเลื่อนบนภูเขา
- อยู่บนเนินหน้าหุบเขาและเคยเกิดดินถล่ม
- เกิดน้ำป่าไหลหลากและน้ำท่วมฉับพลันบ่อยครั้ง
- มีกองหิน เนินทรายปนโคลน และต้นไม้ในลำห้วย

สัญญาณเตือนก่อนเกิดดินถล่ม



- เกิดฝนตกหนักต่อเนื่อง (มากกว่า 100 มิลลิเมตรต่อวัน หรือนานกว่า 6 ชั่วโมง)
- ระดับน้ำในแม่น้ำและลำห้วยเพิ่มสูงขึ้นอย่างรวดเร็วผิดปกติ
- น้ำมีสีขุ่นมากกว่าปกติหรือเปลี่ยนเป็นสีเดียวกับสีดินภูเขา
- มีกิ่งไม้หรือต้นไม้ไหลลงมาจากกระแสน้ำมีเสียงดังผิดปกติมาจากภูเขาหรือลำห้วย เช่น เสียงหักของต้นไม้ เสียงแตกของหิน เสียงการไหลของโคลน

- เสี่ยงปานกลาง
- เสี่ยงสูง



การเตรียมพร้อมรับมือดินถล่ม

- ตรวจสอบสภาพความเสี่ยงของพื้นที่และหมั่นสังเกตสัญญาณผิดปกติทางธรรมชาติ
- จัดเวรยามเฝ้าระวังสถานการณ์ ติดตามข้อมูลพยากรณ์อากาศ เพื่อแจ้งเตือนคนในชุมชนอพยพหนีภัยได้ทันทั่วทั้ง
- เข้าร่วมการฝึกซ้อมอพยพหนีภัยพร้อมศึกษาเส้นทางหนีภัยไปยังพื้นที่ปลอดภัย

การปฏิบัติตนเมื่อเกิดดินถล่ม

- อพยพโดยขึ้นที่สูงหรือไปยังสถานที่ปลอดภัย ซึ่งอยู่ห่างจากบริเวณพื้นที่เสี่ยงดินถล่มอย่างน้อย 2-5 กิโลเมตร
- อยู่ห่างจากลำน้ำไหลมากที่สุด
- หลีกเสี่ยงเส้นทางที่เป็นแนวการไหลของดิน หรือมีกระแสน้ำไหลเชี่ยว
- กรณีพัดตกน้ำ ให้หาต้นไม้ใหญ่ยึดเกาะและป็นให้พ้นน้ำ



การปฏิบัติตนหลังเกิดดินถล่ม

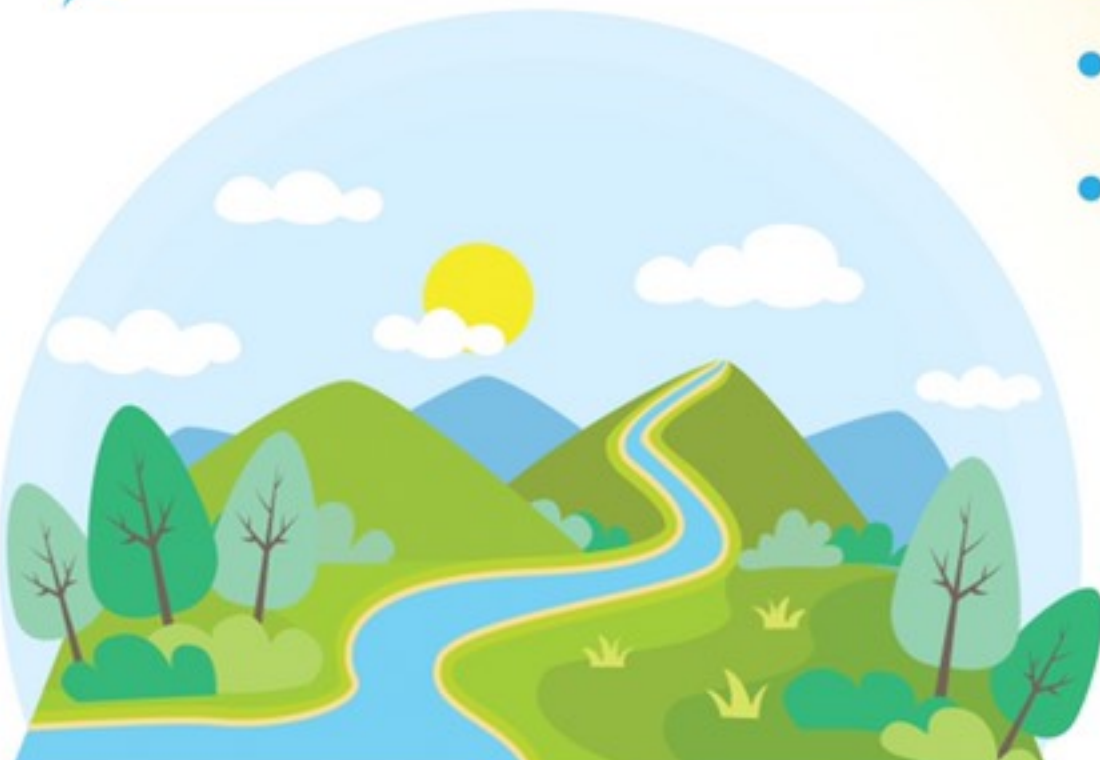
- ห้ามเข้าใกล้และกลับเข้าไปในบ้านเรือน ที่ได้รับความเสียหายจากดินถล่ม
- จัดทำทางเบี่ยงของดินและน้ำเพื่อไม่ให้มีน้ำไหลลงมาสมทบมวลดินที่เสี่ยงต่อการถล่ม



ฤดูกาลเกิดดินถล่ม

- ภาคเหนือและภาคตะวันออกเฉียงเหนือ มีโอกาสเกิดดินถล่มในช่วงเดือนกรกฎาคม - สิงหาคม เนื่องจากได้รับอิทธิพลจากพายุหมุนเขตร้อน
- ภาคใต้ มีโอกาสเกิดดินถล่มในช่วงเดือนพฤศจิกายน - ธันวาคม เนื่องจากเป็นช่วงฤดูมรสุมตะวันออกเฉียงเหนือ

การป้องกันดินถล่มในระยะยาว



- ไม่ตัดไม้ทำลายป่า พร้อมปลูกต้นไม้บริเวณป่าต้นน้ำที่เสื่อมโทรมเพื่อชะลอความแรงของน้ำ
- ใช้มาตรการอนุรักษ์ดินและน้ำโดยวิธีกลและวิธีพืช เพื่อป้องกันและลดความเสี่ยงจากการเกิดดินถล่ม

วิธีกล

1. ทำชั้นบันไดดิน
2. ทำคันคูรับน้ำขอบเขา
3. สร้างฝายชะลอความเร็วน้ำ

วิธีพืช

1. ปลูกพืชคลุมดิน
2. ปลูกหญ้าแฝก
3. ปลูกพืชหมุนเวียน

กลุ่มวางแผนการจัดการที่ดินในพื้นที่เสี่ยงภัยทางการเกษตร กองนโยบายและแผนการใช้ที่ดิน กรมพัฒนาที่ดิน

02-579-3504

<http://irw101.idd.go.th>

