



www.idd.go.th

ชุดตรวจสอบ ความเป็น กรด-ด่าง ของดิน

DIY
pH
Test Kit

ดินเราดีแล้ว
หรือยัง ???

ช่วง pH ดิน กับแร่ธาตุในดิน



pH น้อยกว่า 5.5

ดินเป็นกรด

- ฟอสฟอรัส ถูกตรึง อยู่ในดิน
- เหล็ก อะลูมิเนียม แมงกานีส เป็นพิษ
- แคลเซียม แมกนีเซียม โพแทสเซียม ถูกชะล้างไปจากดินได้ง่าย
- โมลิบดีนัม ละลายออกมาได้น้อย
- กิจกรรมจุลินทรีย์ดินกลุ่มแบคทีเรียลดลง

ผลกระทบต่อพืช : พืชมีขนาดธาตุอาหาร มีผลให้ จำกัดการเจริญเติบโตและผลผลิต

การแก้ไข : ใส่วัสดุปูนตามอัตราแนะนำ ปุ๋ยพืชทนกรด

pH 5.5-7.0

ดินเป็นกรดเล็กน้อยถึงเป็นกลาง

- ธาตุอาหารพืชละลายออกมาได้ดี และมีความสมดุล
 - กิจกรรมจุลินทรีย์ดินทุกกลุ่มเกิดได้ดี
- ผลกระทบต่อพืช** : พืชส่วนใหญ่สามารถ ดูดใช้ธาตุอาหารได้เพียงพอต่อการเจริญเติบโตและสร้างผลผลิต

ดินดีมีความเหมาะสมต่อการปลูกพืช

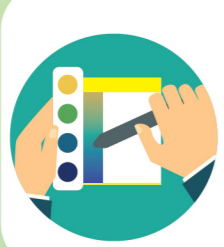
pH มากกว่า 7.0

ดินเป็นด่าง

- ฟอสฟอรัส ถูกตรึง อยู่ในดิน
- เหล็ก แมงกานีส ทองแดง สังกะสี โบรอน ละลายออกมาได้น้อย
- กิจกรรมจุลินทรีย์ดินจำพวกราลดลง

ผลกระทบต่อพืช : พืชมีขนาดธาตุอาหาร มีผลให้ จำกัดการเจริญเติบโตและผลผลิต

การแก้ไข : ใส่กำมะถันผง ตามอัตราแนะนำ ปุ๋ยพืชทนด่าง



คำแนะนำ
การใช้ชุด
ตรวจสอบดิน
แบบแขวน



ลงทะเบียน
รับคำแนะนำ
การใช้วัสดุ
ปรับปรุงดิน



วิเคราะห์ดินมีค่าตอบแทน

ง่าย ๆ กับขั้นตอน 5 ขั้นตอน ในการตรวจสอบดิน



1 ตักดินใส่
ภาดหลุม

ภาดหลุม /
ช้อนตักดิน



2 หยดน้ำยา
ทดสอบ
(ให้พอชุ่ม)

น้ำยาทดสอบ



3 คนดิน
ให้เข้ากัน

กระดาษทิชชู
สำหรับเช็ด
อุปกรณ์



4 ตบผง
ทำให้เกิดสี

ผงทำให้เกิดสี



5 วัดค่า pH กับ
แผ่นเทียบสี
(ดูสีผงภายใน 3 นาที)

แผ่นเทียบสี
มาตรฐาน



วิธีเก็บตัวอย่างดิน



pH ดินมีปัญหา
ปรึกษาช่างดินดี



น้ำล้างอุปกรณ์

สำนักวิทยาศาสตร์เพื่อการพัฒนาที่ดิน