



# การให้บริการแผนที่หรือข้อมูลทางแผนที่ ของกรมพัฒนาที่ดิน

## มีข้อมูลอะไรบ้าง ?

การให้บริการแผนที่หรือข้อมูลทางแผนที่ของกรมพัฒนาที่ดินอยู่ภายใต้พระราชบัญญัติพัฒนาที่ดิน พ.ศ.2551 และกฎกระทรวง กำหนดหลักเกณฑ์ วิธีการและเงื่อนไข และอัตราค่าใช้จ่ายในการบริการแผนที่หรือข้อมูลทางแผนที่เป็นการเฉพาะราย พ.ศ.2555 มีทั้งหมด 6 ข้อมูลดังนี้



### 1

**ภาพถ่ายทางอากาศสีเชิงเลข**  
มาตราส่วน 1:25,000  
สแกนจากฟิล์มต้นฉบับ  
ได้จากการบินถ่ายรูปทางอากาศ  
ด้วยกล้องถ่ายรูปทางอากาศแบบเมตริก



### 5

**หมุดหลักฐานภาคพื้นดิน**  
ใช้ในการจัดทำภาพถ่ายออร์โธสี  
เป็นหมุดหลักฐานทางแผนที่สำหรับ  
งานสำรวจรังวัดภาคพื้นดิน  
ของหน่วยงานต่าง ๆ ทั้งภาครัฐ  
และเอกชน



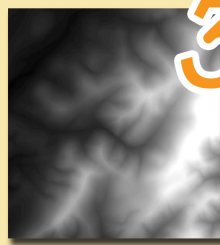
### 2

**ภาพถ่ายออร์โธสีเชิงเลข**  
มาตราส่วน 1:4,000 และ 1:25,000  
ผลิตจากภาพถ่ายทางอากาศสี  
โดยมีระบบพิกัดอ้างอิง  
ผลลัพธ์ที่ได้คือภาพถ่ายที่ปรากฏ  
รายละเอียดลักษณะสิ่งปกคลุมภูมิประเทศ  
ณ เวลาที่ทำการถ่ายภาพไว้ทั้งหมด



### 6

**แผนที่ภาพถ่ายออร์โธสี  
แบบ HARD COPY (กระดาษ)**  
แผนที่สำหรับให้บริการในรูปแบบ  
ของแผนที่กระดาษ มาตราส่วน  
1:4,000 และ 1:25,000



### 3

**แบบจำลองระดับสูงเชิงเลข**  
มาตราส่วน 1:4,000  
ได้จากการรังวัดความสูงหรือ  
จุดระดับความสูงที่เป็นตัวแทนของ  
ภูมิประเทศ การนำไปใช้งาน เช่น  
แบบจำลองสามมิติเสมือนจริง  
ของภูมิประเทศ



### 4

**เส้นชั้นความสูง**  
มาตราส่วน 1:4,000  
เส้นที่แสดงลักษณะความสูงต่ำของพื้นที่  
เป็นเส้นจินตนาการของระดับที่คงที่  
บนพื้นผิวภูมิประเทศ

### ข้อมูลและการติดต่อสอบถาม



เว็บไซต์

<http://www.iddservice.org>



คู่มือสำหรับประชาชน



เอกสารบริการข้อมูล



ADD LINE



กลุ่มจัดการและบริการแผนที่และข้อมูลทางแผนที่ สำนักเทคโนโลยีการสำรวจและทำแผนที่ กรมพัฒนาที่ดิน

โทรศัพท์ 0-2579-7590, โทรสาร 0-2579-7590 E-mail : map.ortho@gmail.com