

การจำแนกประเภทที่ดิน

การจำแนกประเภทที่ดิน คืออะไร

การจำแนกประเภทที่ดิน เป็นการสำรวจและพิจารณาแบ่งพื้นที่ป่าไม้ออกเป็น 2 ประเภท ตามหลักเกณฑ์การจำแนกประเภทที่ดิน

- 1) พื้นที่รักษาไว้เป็นป่าไม้ถาวร เพื่อดำเนินการสงวนเป็นป่าสงวนแห่งชาติหรืออุทยานแห่งชาติ
- 2) พื้นที่ที่จำแนกออกจากป่าไม้เพื่อเป็นที่จัดสรรเพื่อการเกษตรกรรม เพื่อเป็นที่ทำกินของราษฎร หรือใช้ประโยชน์อย่างอื่น

ความเป็นมาของการจำแนกประเภทที่ดิน

ในปี พ.ศ. 2503 สืบเนื่องมาจากการที่ราษฎรได้บุกรุกเข้าไปทำประโยชน์ในพื้นที่ป่าเป็นจำนวนมาก ในขณะนั้น ฯพณฯ จอมพลสฤษดิ์ ธนะรัชต์ ดำรงตำแหน่งนายกรัฐมนตรีจึงได้ปรารถน และบัญชาว่าต้องการจะรักษาพื้นที่ของประเทศไทยซึ่งมีเนื้อที่ 321 ล้านไร่ ไว้เป็นป่าไม้ของชาติ ร้อยละ 50 ของเนื้อที่ประเทศ จึงได้มีการกำหนดการจำแนกประเภทที่ดินไว้ในแผนพัฒนาเศรษฐกิจและสังคมแห่งชาติ ฉบับที่ 1

กรมพัฒนาที่ดินเกี่ยวข้องกับการจำแนกประเภทที่ดินอย่างไร

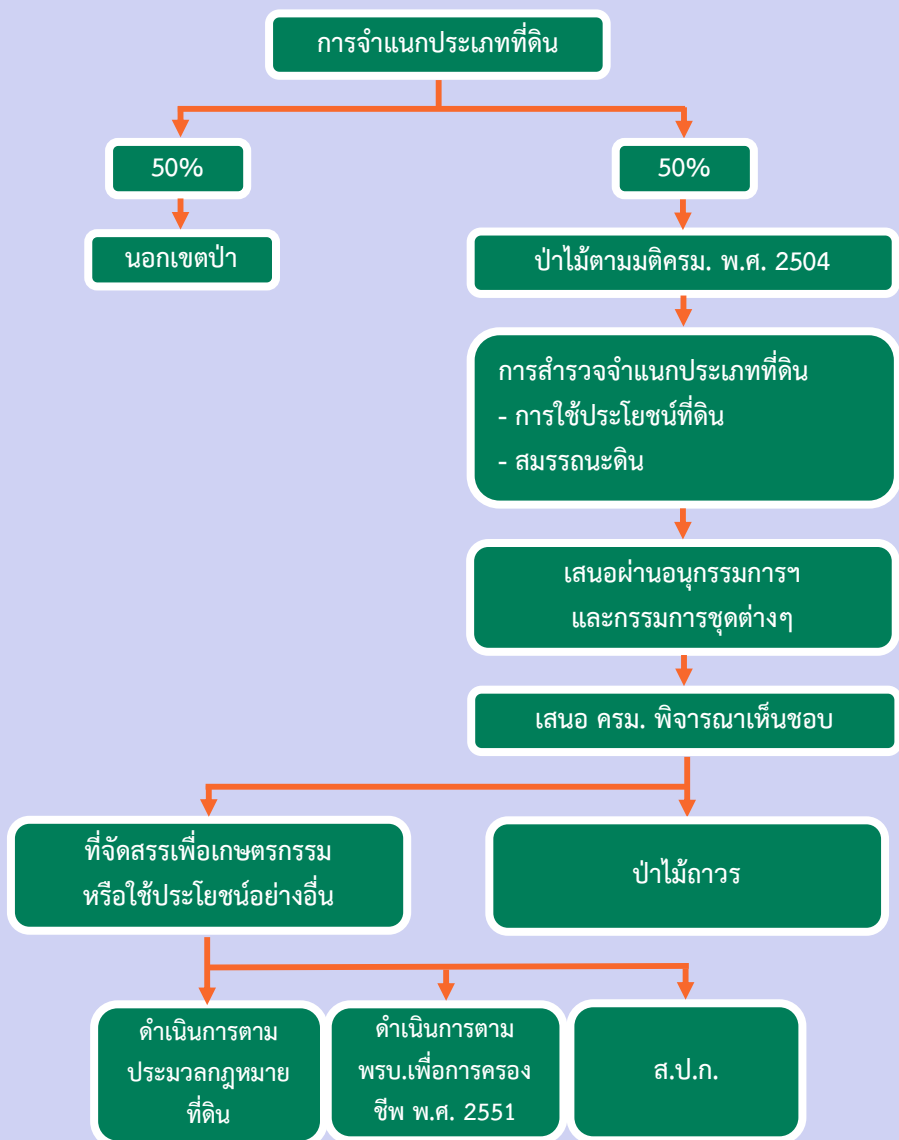
ในปี พ.ศ. 2503 กรมที่ดินเป็นผู้ดำเนินการ ตามมาตรา 7 แห่งประมวลกฎหมายที่ดินซึ่งต่อมาในปี พ.ศ.2506 จัดตั้งกรมพัฒนาที่ดิน และได้โอนงานสำรวจจำแนกประเภทที่ดินของกรมที่ดิน ให้กรมพัฒนาที่ดินดำเนินการ

การจำแนกประเภทที่ดินที่ผ่านมาดำเนินการอย่างไรบ้าง

การจำแนกประเภทที่ดินแบ่งเป็น 2 ช่วง หลักๆ คือ

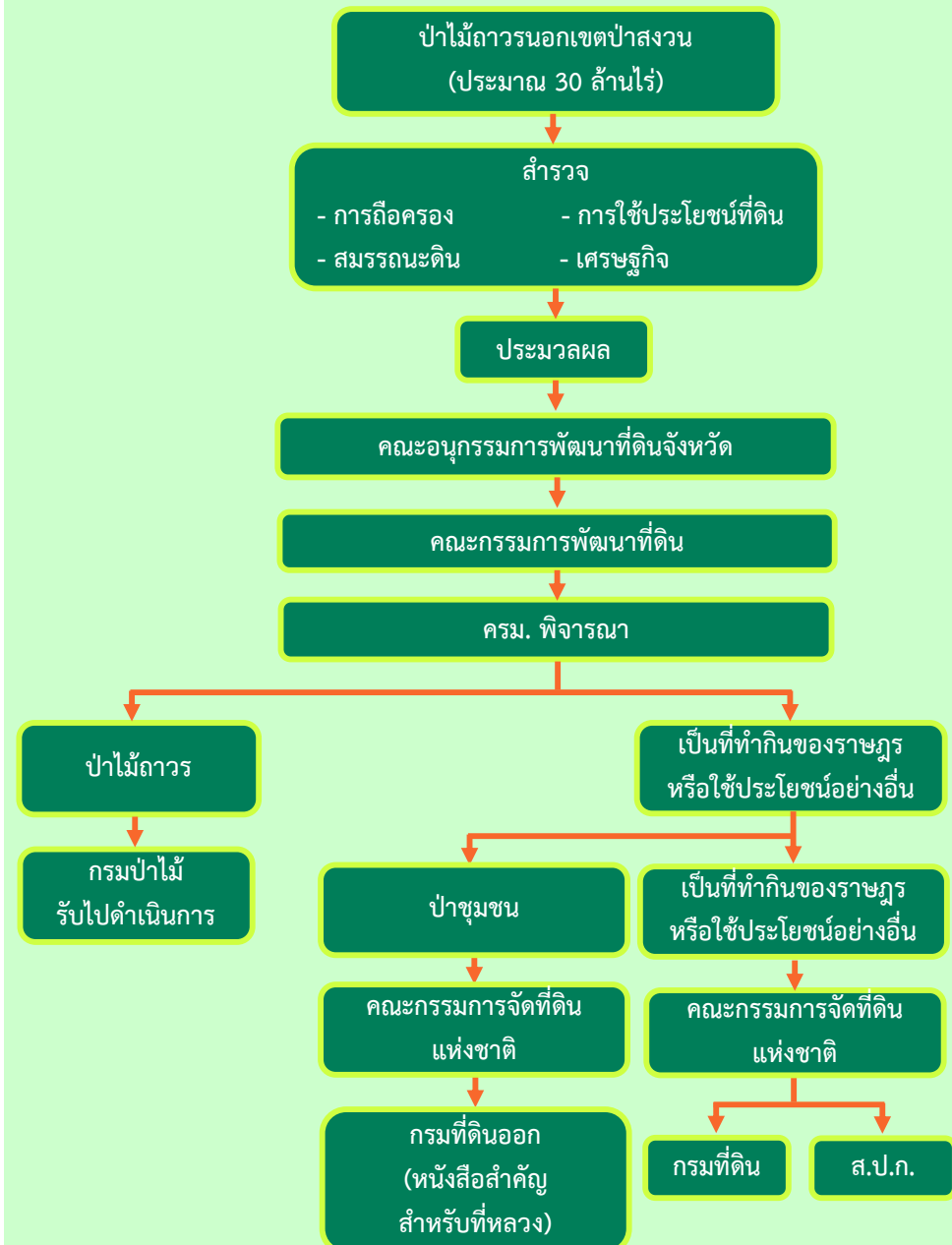
1. โครงการสำรวจจำแนกประเภทที่ดิน (สำรวจปี พ.ศ. 2504-2509)

มีการบรรจุโครงการจำแนกประเภทที่ดินไว้ใน แผนพัฒนาเศรษฐกิจและสังคมแห่งชาติ ฉบับที่ 1 วัตถุประสงค์ คือ ให้รักษาพื้นที่ของประเทศไทยไว้เป็นป่าไม้สมบัติของชาติ ให้ได้ร้อยละ 50 ของเนื้อที่ประเทศไทย



2. โครงการปรับปรุงการจำแนกประเภทที่ดิน(สำรวจปี พ.ศ.2526-2534)

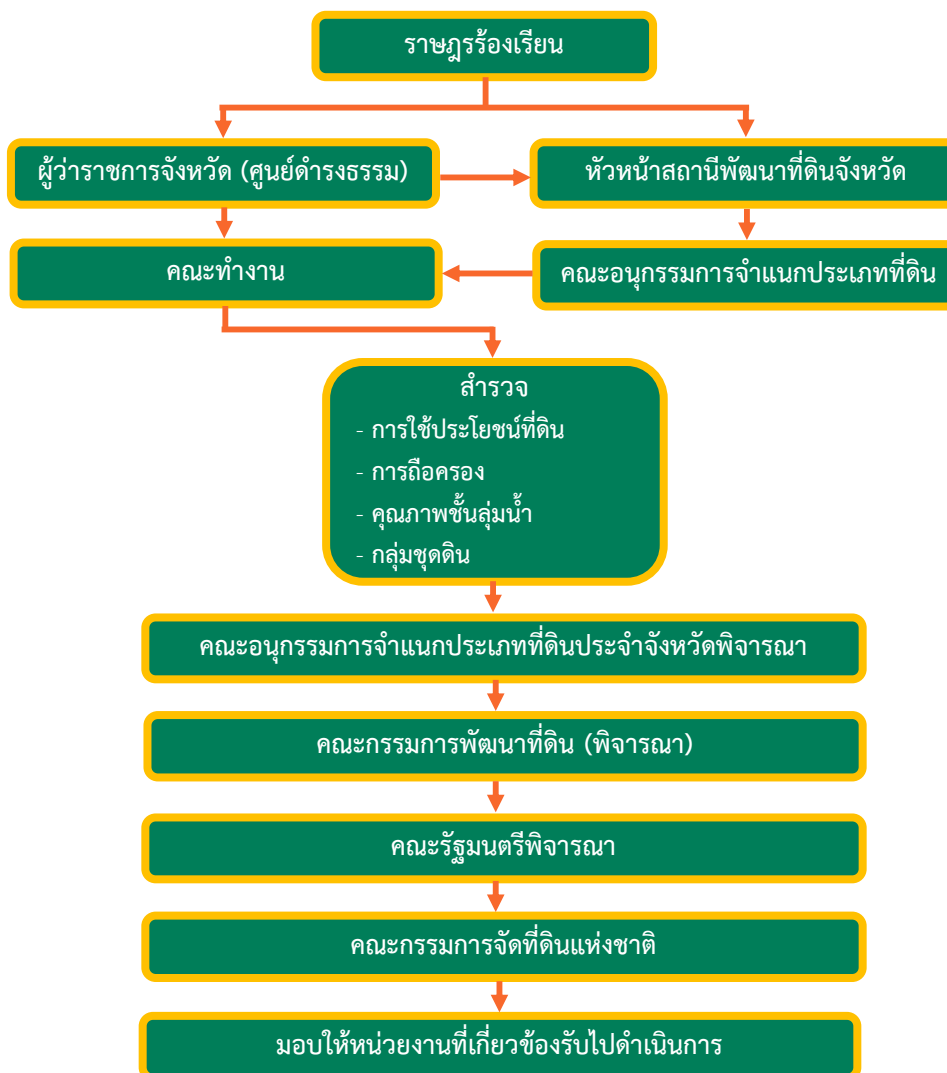
เป็นการดำเนินการตามมติ ครม. 22 มิถุนายน 2525 ให้กรมพัฒนาที่ดินสำรวจและจำแนกประเภทที่ดินในพื้นที่ป่าไม้ถาวรนอกเขตป่าสงวนแห่งชาติ อุทยานแห่งชาติ และเขตรักษาพันธุ์สัตว์ป่า เนื้อที่ประมาณ 30 ล้านไร่



การจำแนกประเภทที่ดิน (ต่อ)

มติคณะรัฐมนตรี 22 เมษายน 2540

เนื่องจากราษฎรมีที่ทำกินอยู่ในเขตป่าไม้ กระทรวงเกษตรและสหกรณ์จึงได้เสนอมติการและแนวทางในการแก้ไขปัญหาที่ดินทำกินในส่วนของป่าไม้ถาวร เมื่อราษฎรร้องเรียนให้เพิกถอนเขตป่าไม้ถาวรตามมติคณะรัฐมนตรีให้คณะอนุกรรมการพัฒนาที่ดินจังหวัดแต่งตั้งคณะทำงานตรวจสอบพื้นที่ เมื่อคณะอนุกรรมการฯ พิจารณาผลการตรวจสอบแล้วให้นำเสนอคณะกรรมการพัฒนาที่ดินเพื่อนำเสนอคณะรัฐมนตรีพิจารณาเปลี่ยนแปลงมติคณะรัฐมนตรีเสียใหม่ ให้สอดคล้องกับสภาพความเป็นจริง โดยพิจารณาตามหลักเกณฑ์การจำแนกประเภทที่ดิน



อำนาจหน้าที่คณะกรรมการพัฒนาที่ดิน

คณะกรรมการพัฒนาที่ดิน มีรัฐมนตรีว่าการกระทรวงเกษตรและสหกรณ์ เป็นประธาน และอธิบดีกรมพัฒนาที่ดินเป็นกรรมการและเลขาธิการ โดยคณะกรรมการมีอำนาจหน้าที่ตามมาตรา 9(1) แห่งพระราชบัญญัติพัฒนาที่ดิน “กำหนดการจำแนกประเภทที่ดิน และเสนอขอรับความเห็นชอบต่อคพื้นที่ยื่นจากป่าไม้ถาวรเพื่อเป็นที่ทำกินหรือใช้ประโยชน์อย่างอื่น คณะรัฐมนตรีเพื่อให้หน่วยงานของรัฐที่มีหน้าที่เกี่ยวข้องรับไปปฏิบัติ”

ในปัจจุบันการจำแนกประเภทที่ดินยังมีการดำเนินการอยู่หรือไม่

ปัจจุบันการจำแนกประเภทที่ดินยังคงมีการดำเนินการอยู่ แต่เป็นการจำแนกประเภทที่ดินตามมติคณะรัฐมนตรีเมื่อวันที่ 22 เมษายน 2540 ในกรณีราษฎรร้องเรียน